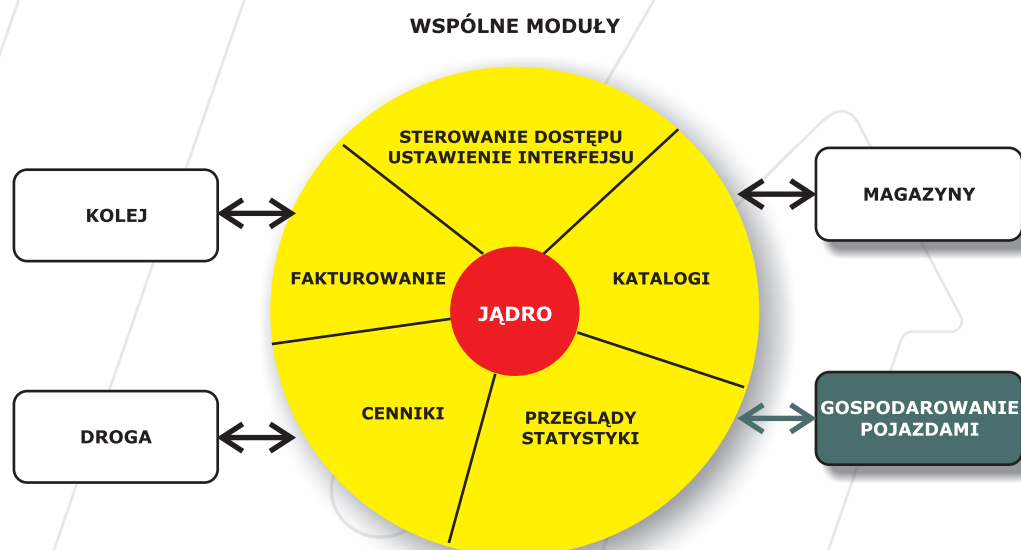


Moduł: Gospodarowanie pojazdami



Moduł Gospodarowanie pojazdami przeznaczony jest dla tych firm, które są w posiadaniu pojazdów albo też wynajmują sobie pojazdy typu wagonu kolejowego, pojazdu drogowego, kontenera i chcą w prosty sposób prowadzić ewidencję własnych i wynajętych pojazdów, śledzić ich położenie i oceniać ekonomiczność ich eksploatacji oraz ewentualnego wynajmowania.

Moduł Gospodarowanie pojazdami umożliwia przede wszystkim:

- Ewidencję własnych albo wynajętych pojazdów łącznie parametrów technicznych
- Ewidencję i monitorowanie następnych wynajmów łącznie z ich fakturowaniem
- Śledzenie kosztów i przychodów połączonych z pojazdem
- Monitorowanie położenia wagonu oraz wydarzeń połączonych z pojazdem
- Monitorowanie zrealizowanych przewozów
- Planowanie rewizji i przeglądów pojazdu
- Fakturowanie utargów
- Kontrolę faktur dostawców
- Ekonomiczną ocenę rentowności pojazdów za pomocą wyspecjalizowanych zestawień statystycznych

Podstawę modułu tworzą samodzielne kartoteki każdego typu pojazdu, pokazujące różnice co do zaewidencjonowanych danych. W kartotekach pojazdów znajdują się wszystkie środki transportu, które podlegają monitorowaniu.

Dla każdego pojazdu chodzi o następujące dane:

- Właściciel pojazdu i podstawowe dane techniczne pojazdu
- Rozszerzone parametry techniczne pojazdu
- Terminy remontów i kontroli okresowych oraz ich interwały czasowe
- Dane dotyczące wynajmu pojazdu, stawka, sposób obliczenia
- Dane dotyczące następnych wynajmów, stawka, sposób obliczenia
- Wykaz remontów pojazdu
- Wykaz położenia pojazdu oraz operacji logistycznych, wprowadzonych bądź ręcznie albo wczytanych automatycznie z jakiegoś podłączonego systemu pozycyjnego
- Wykaz przesyłek zrealizowanych pojazdem, o ile przewozy znajdują się w którymś module logistycznym IS NEWSPED
- Przychody i koszty połączone z najmem i następnym wynajmowaniem pojazdu

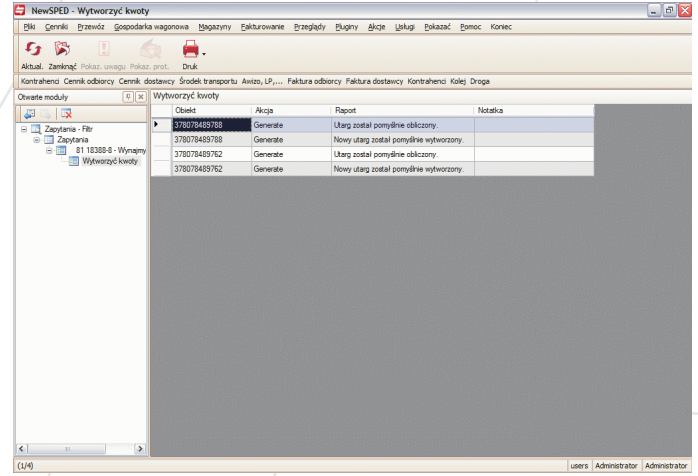
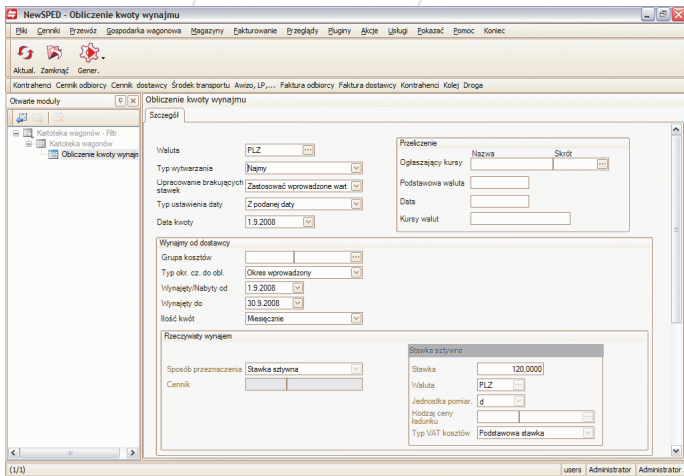
Moduł dokonuje kontroli wzajemnego pokrywania interwałów czasowych najmu i następnego wynajmowania oraz wzajemnego niepokrywania interwałów wynajmowania pojazdu. Moduł również śledzi on-line dyspozycyjność wagonów z punktu widzenia oczekiwanych albo przebiegających remontów i wynajmowania.

Dla pojazdów można uruchamiać zbiorowe generowanie kwot oczekiwanych kosztów i utargów za istniejące najmy i wynajmowanie za dany okres czasu. Aby uzyskać większą przejrzystość i obniżyć liczbę błędów, można poszczególne pojazdy przyporządkować do zapytań a następnie pracować już z takimi grupami.

Moduł wyposażony jest w podstawowy komplet zestawień, które można indywidualnie rozszerzać i zmieniać według konkretnych potrzeb klienta. Chodzi tutaj o uogólnione rozwiązania różnych rodzajów statystycznych zestawień dla ważnych klientów.

Poszczególne typy przeglądów statystycznych:

- Środki transportu
- Koszty pojazdów
- Utargi pojazdów
- Zyskowość pojazdów
- Wskaźniki pojazdów
- Ruchy pojazdów
- Plany rewizji
- Pojazdy poddane rewizji



Uproszczone workflow modułu Gospodarowanie pojazdami

