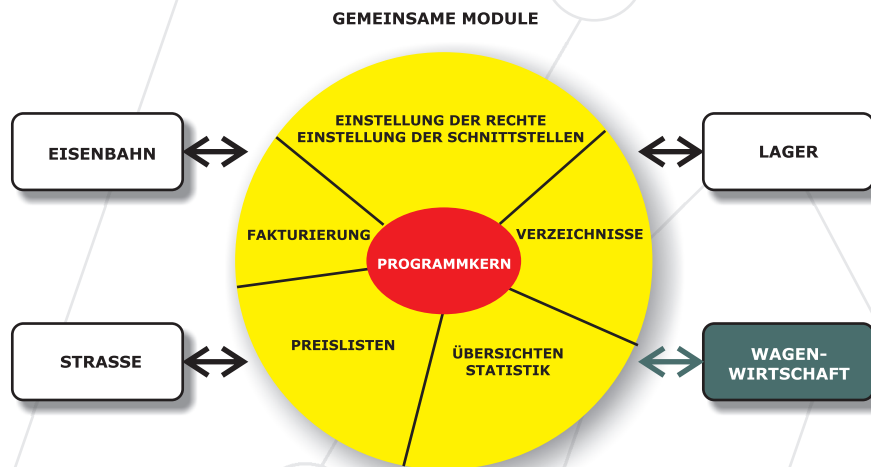


## Modul: Wagenwirtschaft



Das Modul Wagenwirtschaft ist für diejenigen Firmen bestimmt, welche Wagen der Art Eisenbahnwagen, Straßenfahrzeug, Container besitzen oder mieten und in einer einfachen Form die Evidenz von eigenen und gemieteten Wagen führen, ihre Lage verfolgen und die Ökonomik ihres Betriebs und der Mietverhältnisse auswerten wollen.

Das Modul Wagenwirtschaft ermöglicht vor allem:

- Erfassung der eigenen oder gemieteten Wagen einschließlich technischer Parameter
- Erfassung und Verfolgung der nachfolgenden Vermietung einschließlich ihrer Fakturierung
- Verfolgung der mit dem Wagen verbundenen Kosten und Erträge
- Verfolgung der Wagenlage und der mit dem Wagen verbundenen Ereignisse
- Verfolgung der verwirklichten Beförderungen
- Planung der Revisionen und der Wagenuntersuchungen
- Erlösfakturierung
- Kontrolle der Eingangsrechnungen
- Ökonomische Auswertung der Wagenrentabilität mithilfe der spezialisierten statistischen Berichte

Die Modulgrundlage bilden selbstständige Kartotheken für jeden Wagentyp, welche die Verschiedenheiten in erfassten Angaben widerspiegeln. In den Wagenkartotheken werden alle Verkehrsmittel erfasst, welche den Verfolgungsgegenstand bilden. Bei jedem Wagen werden verfolgt:

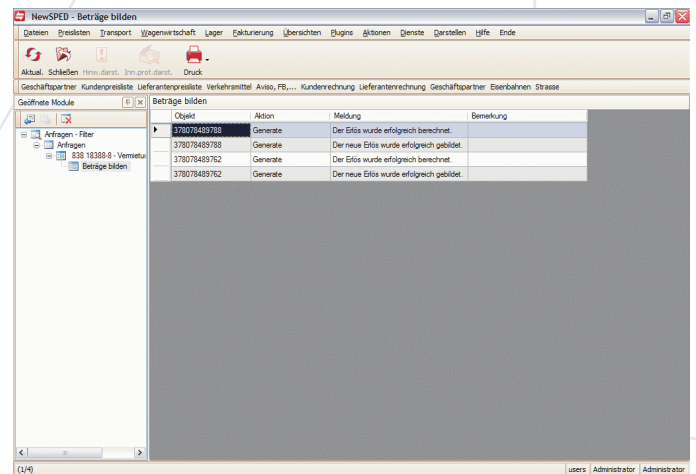
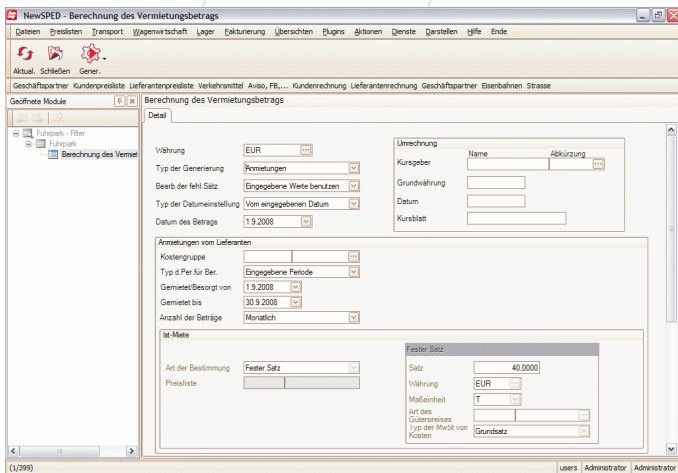
- Wagenbesitzer und grundlegende technische Wagendaten
- Erweiterte technische Wagenparameter
- Termine der periodischen Reparaturen und Kontrollen und ihre Intervalle
- Angaben betreffend Wagenmiete, Satz, Berechnungsart
- Angaben betreffend nachfolgende Vermietung, Satz, Berechnungsart
- Verzeichnis der Wagenreparaturen
- Verzeichnis der Wagenlagen und der logistischen Operationen, welche entweder manuell erfasst werden oder automatisch aus einem angeschlossenen Positionssystem eingelesen werden
- Verzeichnis der mit dem Wagen verwirklichten Sendungen, falls die Beförderung in einem der logistischen Module des IS NEWSPED erfasst wird
- Die mit der Miete und Vermietung des Wagens verbundenen Kosten und Erlöse

Das Modul kontrolliert die Überlappung des Intervalls der Miete mit der Vermietung und die gegenseitige Nicht-Überlappung der Intervalle bei der Wagenvermietung. Das Modul verfolgt weiter on - line die sofortige Disponibilität der Wagen aus der Sicht der erwarteten oder schon laufenden Reparaturen und Vermietungen.

Es ist möglich, für Wagen die gesamte Generierung der erwarteten Kostenbeträge und Erlöse aus der laufenden Miete und Vermietung für die eingegebene Periode zu starten. Für die Übersichtlichkeit und Senkung der Fehlerhäufigkeit ist es möglich, den Wagen zu den Anfragen zuzuordnen und mit diesen Gruppen zu arbeiten.

Das Modul beinhaltet einen Startset mit Statistiken, wobei vorausgesetzt wird, dass diese Statistiken individuell erweitert und an die konkreten Bedürfnisse des Kunden angepasst werden. Es handelt sich um verallgemeinerte Anforderungen an verschiedene Statistikkarten von bedeutenden Kunden. Es gibt folgende Statistiktypen:

- Verkehrsmittel
- Wagenkosten
- Wagenrentabilität
- Wagenanzeiger
- Wagenbewegungen
- Plan der Revision
- Wagen in der Revision



## Vereinfachtes Workflow des Moduls Wagenwirtschaft

