

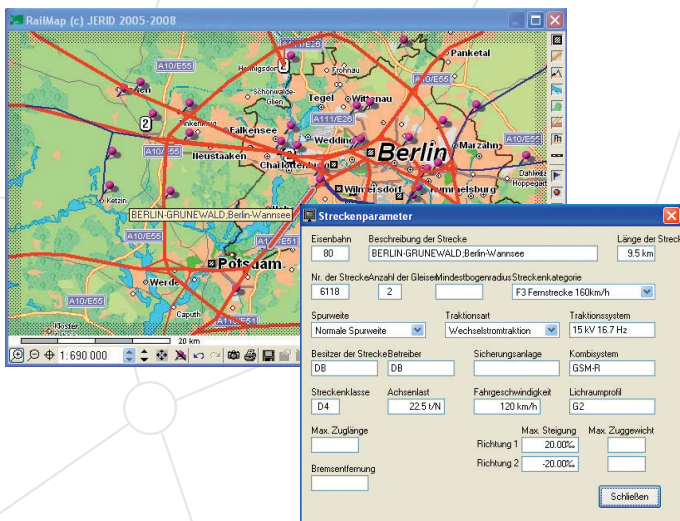


European Rail Information Centre

# Schieneinfrastruktur

Die europäische Datenbank über die Schieneinfrastruktur bietet Informationen über Streckenparameter des europäischen Schienennetzes. Die Informationen werden auf Grund der nationalen Network Statements der einzelnen Eisenbahninfrastrukturunternehmen (EIU) verarbeitet.

Zum 1. September 2008 sind die Daten folgender Länder vorhanden: Deutschland, Österreich, Polen, Schweiz, Ungarn, Tschechien, Slowakei, Slowenien, Luxemburg, Belgien und Großbritannien.



## INFORMATIONEN

Die Information über die Infrastruktur kann in der Anwendung RailMap oder als Informationsmodul in der Anwendung ERIC abgebildet werden.

Im Produkt RailMap ist die Infrastruktur in Form eines Netzwerkplans, wo die Bahnhöfe die Knotenpunkte sind und die Schienenstrecken die Kanten des Netzwerkplans sind.

Durch Klicken ist es möglich, die Kante zu wählen und die Parameter der Strecke zu sehen, und zwar Nummer der Strecke, Länge der Strecke, Traktionsart, Anzahl der Gleise, Streckenkategorie, Achsenlast, Spurweite usw.

## AUFSUCHEN DER OPTIMALEN STRECKE

Mit der Hilfe des Netzwerkplans ist es möglich, Optimierungsaufgaben zu lösen (z. B. Aufsuchen der kürzesten Strecke auf Grundlage der eingegebenen Parameter).

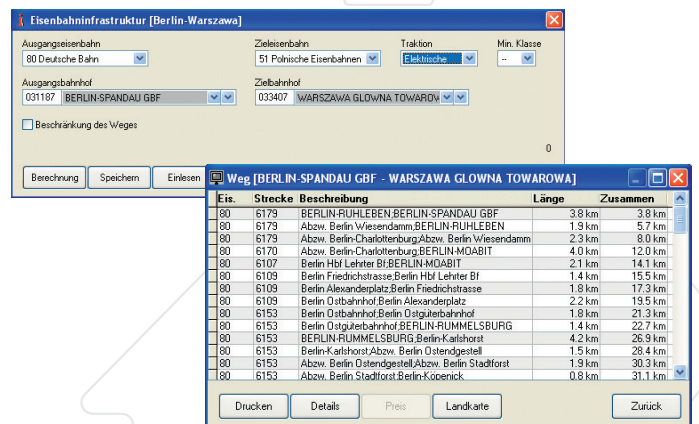
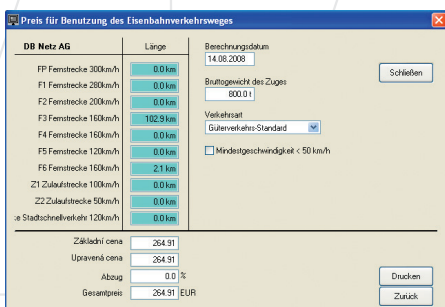
Beim Aufsuchen der Strecke können folgende Parameter benutzt werden:

- Traktionsart
- minimale Streckenklasse
- Beschränkung – Ausschließen von Bahnhöfen oder Strecken

## PREISBERECHNUNG FÜR BENUTZUNG DER INFRASTRUKTUR

Auf Grund der Informationen aus den Network Statements ist es möglich, die Kalkulation des maximalen Preises für die Benutzung des Schienenwegs für die ausgewählte Strecke durchzuführen.

Zum 1. September 2008 ist die Preisberechnung für folgende Länder verfügbar: Deutschland, Österreich, Polen, Ungarn, Tschechien und Slowakei.



[www.jerid.eu](http://www.jerid.eu)

FÜR INFORMATIONEN GARANTIEREN WIR