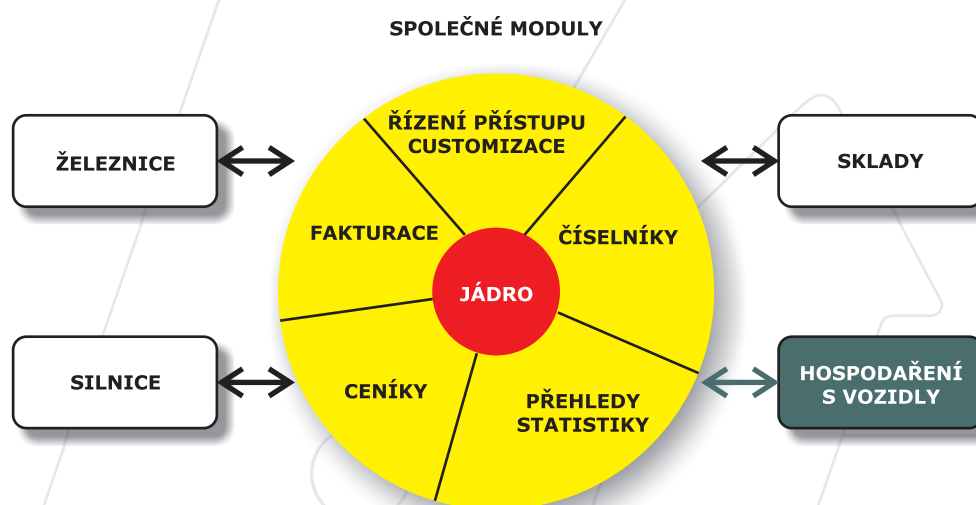


Modul: Hospodaření s vozidly



Modul Hospodaření s vozidly je určen pro ty firmy, které vlastní nebo si najímají vozidla typu železniční vůz, silniční vozidlo, kontejner a chtějí jednoduchou formou vést evidenci vlastních a pronajatých vozidel, sledovat jejich polohu a vyhodnocovat ekonomiku jejich provozu a nájemních vztahů.

Modul Hospodaření s vozidly zejména umožňuje:

- Evidenci vlastních nebo pronajatých vozidel včetně technických parametrů
- Evidenci a sledování následných pronájmů včetně jejich fakturace
- Sledování nákladů a výnosů svázaných s vozidlem
- Sledování polohy vozu a událostí spojených s vozidlem
- Sledování uskutečněných přeprav
- Plánování revizí a prohlídek vozidla
- Fakturaci tržeb
- Kontrolu došlých faktur
- Ekonomické vyhodnocování rentability vozidel pomocí specializovaných statistických sestav

Základem modulu jsou samostatné kartotéky pro každý typ vozidla, odrážející rozdílnosti v evidovaných údajích. V kartotékách vozidel jsou evidovány všechny dopravních prostředky, které jsou předmětem sledování.

U každého vozidla je sledováno:

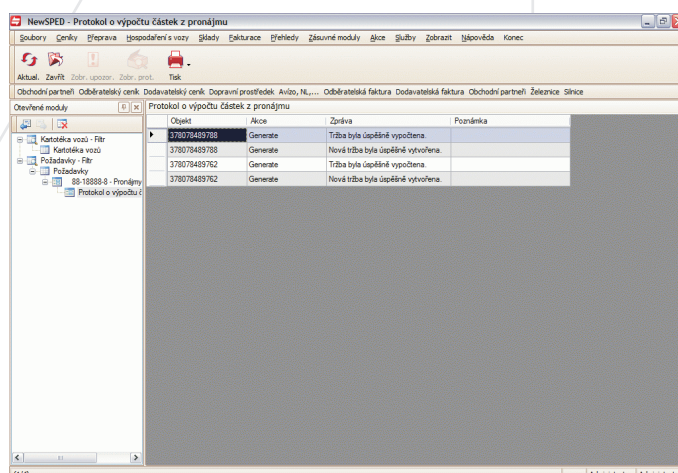
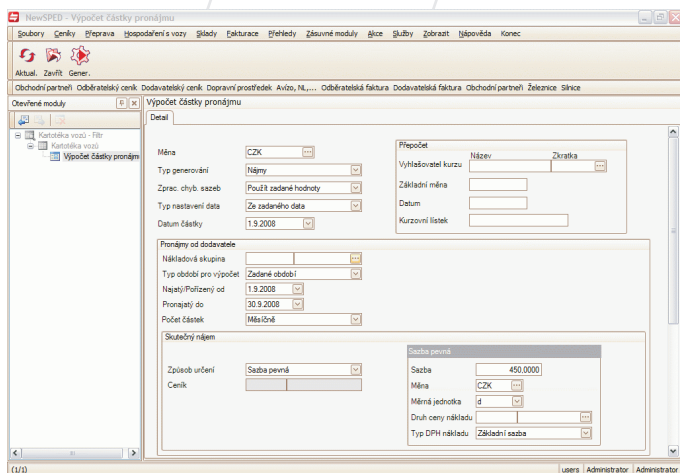
- Vlastník vozidla a základní technické údaje vozidla
- Rozšířené technické parametry vozidla
- Termíny periodických oprav a kontrol a jejich intervaly
- Údaje týkající se nájmu vozidla, sazba, způsob výpočtu
- Údaje týkající se následných pronájmů, sazba, způsob výpočtu
- Seznam oprav vozidla
- Seznam pozic vozidla a logistických operací, pořizovaných buď ručně, nebo načítaných automaticky z nějakého připojeného pozičního systému
- Seznam zásilek realizovaných vozidlem, pokud jsou přepravy evidovány v některém logistickém modulu IS NEWSPED
- Tržby a náklady spojené s nájmem a pronájmem vozidla

Modul kontroluje překrývání intervalu nájmu s pronájmy a vzájemné nepřekrývání intervalů pronájmů vozidla. Modul dále on-line sleduje okamžitou dostupnost vozů z hlediska očekávaných nebo již probíhajících oprav a pronájmů.

Nad vozidly je možno spouštět hromadné generování částek očekávaných nákladů a tržeb pro běžící nájmy a pronájmy za zadané období. Pro zřehlednění a snížení chybovosti je možno vozidla přiřadit k poptávkám a pracovat s těmito skupinami.

Modul je vybaven startovací sadou statistik u kterých se předpokládá, že budou individuálně rozšiřovány a upravovány podle konkrétních potřeb zákazníka. Jedná se o zobecněné požadavky na různé druhy statistik od významných zákazníků. Typy statistik jsou:

- Převážní prostředky
- Náklady vozidel
- Tržby vozidel
- Ziskovost vozidel
- Ukazatelé vozidel
- Pohyby vozidel
- Plán revizí
- Vozidla v revizi



Zjednodušené workflow modulu Hospodaření s vozidly

