

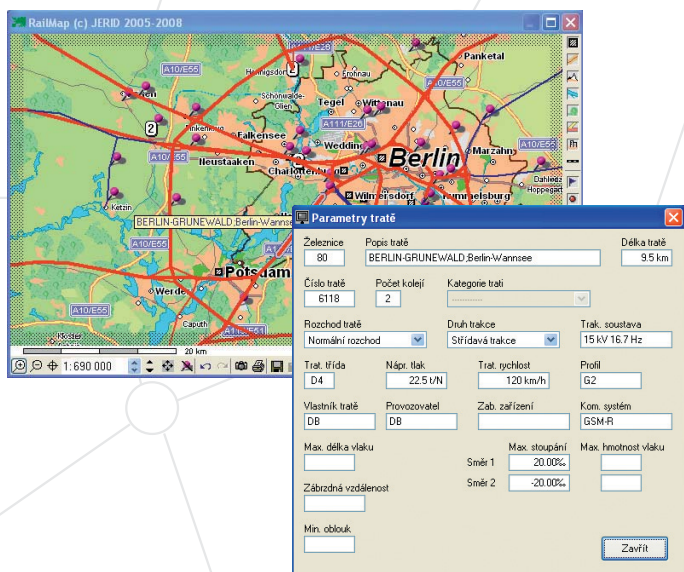


European Rail Information Centre

Železniční infrastruktura

Evropská databáze parametrů železniční infrastruktury poskytuje informace o parametrech tratí evropské železniční síť. Informace jsou zpracovány na základě národních Prohlášení o dráze od jednotlivých správců infrastruktury.

K 1. 9. 2008 jsou zpracovány tyto země: Německo, Rakousko, Švýcarsko, Polsko, Maďarsko, Česká republika, Slovensko, Slovinsko, Lucembursko, Belgie, Velká Británie.



INFORMACE

Informace o infrastruktuře může být zobrazena v aplikaci RailMap nebo jako klasický modul v aplikaci ERIC.

V produktu RailMap je infrastruktura představena ve formě síťového grafu, kde železniční stanice jsou vrcholy grafu a železniční tratě jsou hrany grafu.

Kliknutím lze vybrat hranu a prohlédnout si parametry tratě – číslo trati, délku úseku, trakční systém, počet kolejí, traťovou třídu, nápravový tlak, rozchod, atd.

VYHLEDÁVÁNÍ OPTIMÁLNÍ TRASY

Pomocí síťového grafu lze řešit optimalizační úlohy, jako je hledání nejkratší trasy na základě zadaných parametrů.

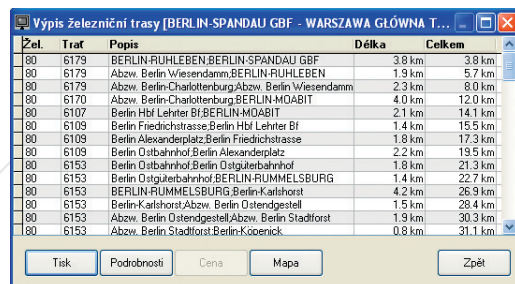
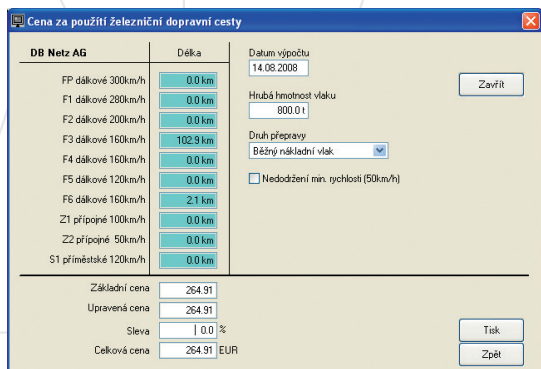
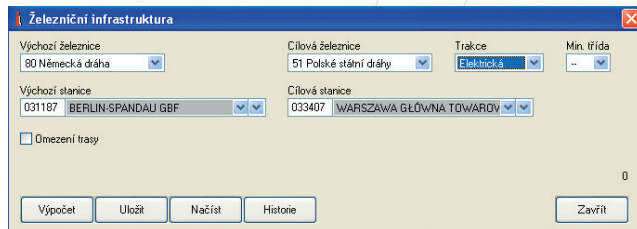
Při hledání trasy mohou být použity následující parametry:

- druh trakce
- minimální traťová třída
- omezení – vyloučení stanic nebo tratí

VÝPOČET CENY ZA POUŽITÍ INFRASTRUKTURY

Na základě informací z Prohlášení o dráze lze provádět kalkulace maximální ceny za použití železniční cesty pro sestavenou trasu.

K 1. 9. 2008 je výpočet přístupný pro země: Německo, Rakousko, Polsko, Maďarsko, Česká republika, Slovensko.



www.jerid.eu

ZA VAŠE INFORMACE RUČÍMEMY