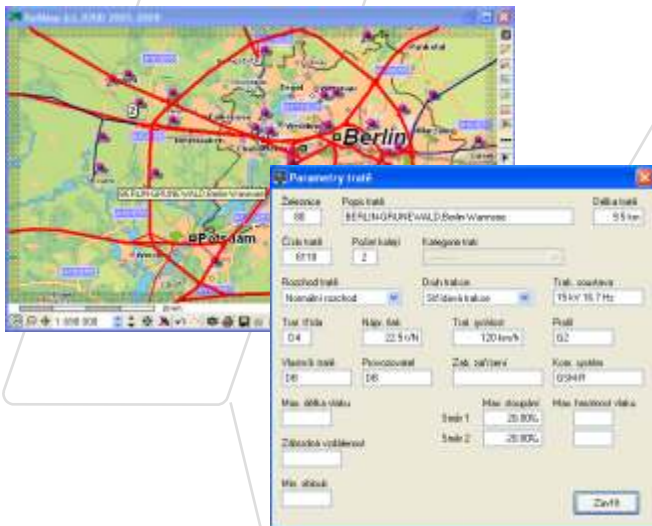


Železniční infrastruktura

Evropská databáze parametrů železniční infrastruktury poskytuje informace o parametrech tratí evropské železniční sítě. Informace jsou zpracovány na základě národních Prohlášení o dráze od jednotlivých správců infrastruktury.

Databáze obsahuje informace o infrastruktuře všech zemí Evropy (státy EU a mimo EU) a Turecka, pokračuje zpracování evropské části SNS.



INFORMACE

Informace o infrastruktuře může být zobrazena v aplikaci RailMap nebo jako klasický modul v aplikaci ERIC.

V produktu RailMap je infrastruktura představena ve formě síťového grafu, kde železniční stanice jsou vrcholy grafu a železniční tratě jsou hrany grafu.

Kliknutím lze vybrat hranu a prohlédnout si parametry tratě: číslo trati, délku úseku, trakční systém, počet kolejí, traťovou třídu, nápravový tlak, rozchod, atd.

VYHLEDÁVÁNÍ OPTIMÁLNÍ TRASY

Pomocí síťového grafu lze řešit optimalizační úlohy jako je hledání nejkratší trasy na základě zadaných parametrů.

Při hledání trasy mohou být použity následující parametry:

- druh traktce
- minimální traťová třída
- omezení/vyloučení stanic nebo tratí

VÝPOČET CENY ZA POUŽITÍ INFRASTRUKTURY

Na základě informací z Prohlášení o dráze lze provádět kalkulace maximální ceny za použití železniční cesty pro sestavenou trasu.

K 1. 5. 2010 je výpočet přístupný pro země: Německo, Rakousko, Polsko, Maďarsko, Česká republika, Slovensko, Bulharsko, Slovinsko.

