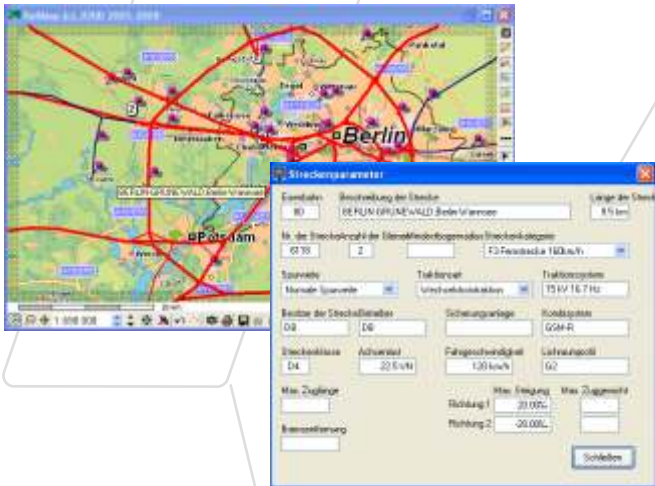


Schieneinfrastruktur

Die europäische Datenbank über die Schieneinfrastruktur bietet Informationen über Streckenparameter des europäischen Schienennetzes. Die Informationen werden auf Grund der nationalen Network Statements der einzelnen Eisenbahninfrastrukturunternehmen (EIU) verarbeitet.

Datenbank beinhaltet Informationen über die Infrastruktur aller europäischen Ländern (EU und nicht EU Staaten) und der Türkei. Es folgt die Verarbeitung des europäischen Teils der GUS.



INFORMATIONEN ÜBER DIE INFRASTRUKTUR

Die Information über die Infrastruktur kann in der Anwendung RailMap oder als Informationsmodul in der Anwendung ERIC abgebildet werden.

Im Produkt RailMap ist die Infrastruktur in Form eines Netzwerkplans, wo die Bahnhöfe die Knotenpunkte sind und die Schienenstrecken die Kanten des Netzwerkplans sind.

Durch Klicken ist es möglich, die Kante zu wählen und die Parameter der Strecke zu sehen, und zwar Nummer der Strecke, Länge der Strecke, Traktionsart, Anzahl der Gleise, Streckenkategorie, Achsenlast, Spurweite usw.

AUFSUCHEN DER OPTIMALEN STRECKE

Mit der Hilfe des Netzwerkplans ist es möglich, Optimierungsaufgaben zu lösen (z. B. Aufsuchen der kürzesten Strecke auf Grundlage der eingegebenen Parameter).

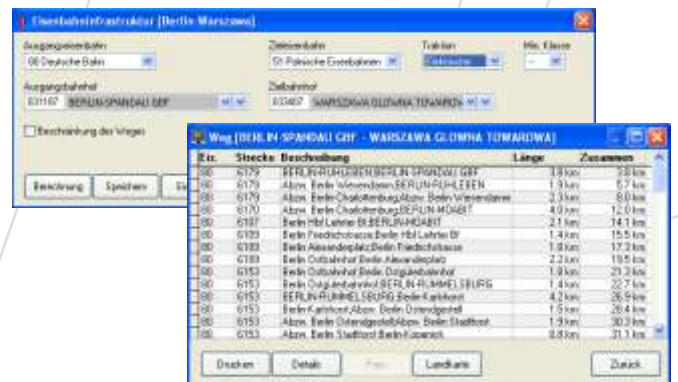
Beim Aufsuchen der Strecke können folgende Parameter benutzt werden:

- Traktionsart
- minimale Streckenklasse
- Beschränkung Ausschließen von Bahnhöfen oder Strecken

PREISBERECHNUNG FÜR BENUTZUNG DER INFRASTRUKTUR

Auf Grund der Informationen aus den Network Statements ist es möglich, die Kalkulation des maximalen Preises für die Benutzung des Schienenwegs für die ausgewählte Strecke durchzuführen.

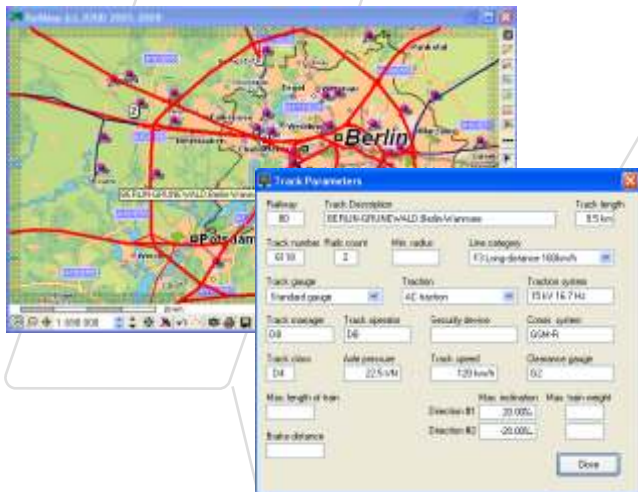
Ab den 01.05.2010 ist die Berechnung für die folgende Länder zugänglich: Deutschland, Österreich, Polen, Ungarn, Tschechien, Slowakei, Bulgarien, Slowenien.



Railway Infrastructure

The European Database of Railway Infrastructure Parameters provides basic information on the parameters of the European railway tracks. The information is based on the national Network Statements issued by particular infrastructure managers.

The database contains information about infrastructure of all European countries (EU and non-EU countries) and Turkey. Data processing continues with the European part of CIS countries.



INFORMATION ON INFRASTRUCTURE

The information on infrastructure can be displayed in the RailMap application or as a module in the ERIC application. In the RailMap application the infrastructure is presented in the form of a network graph where the railway stations form the graph peaks and the railway tracks form the graph edges.

You can select an edge by clicking on it. There you can see the track parameters – the track number, the section length, the number of rail tracks, the traction system, track category, axle pressure, gauge, etc.

SEARCHING FOR OPTIMAL ROUTE

The network graph can help you to solve optimization problems, such as finding the shortest route on basis of given parameters.

The route can be found on basis of these parameters:

- type of traction (electric or motor traction)
- minimal track category
- restrictions – elimination of railway stations or tracks

PRICE CALCULATION FOR INFRASTRUCTURE USAGE

Using the information stated in a Network Statement you can calculate the maximum price for usage of railroad for the found route.

By the 1st of May 2010 the calculation is available for these countries: Germany, Austria, Poland, Hungary, Czech Republic, Slovakia, Bulgaria and Slovenia.

